

沿線/住所

近鉄大阪線 名張 徒歩 11分

三重県名張市希中央2番町98

間取り

1LDK

賃料/共益費

65,500円

/ 2,500円

募集条件

物件名 **ボナール希中央 II** 301

最寄駅 近鉄大阪線 名張 徒歩 11分
近鉄大阪線 桔梗が丘 徒歩 29分

住所 三重県名張市希中央2番町98

賃料 65,500円 | 敷金 -

共益費 2,500円 | 礼金 1ヶ月

間取り 1LDK | 仲介手数料 賃料1ヶ月分+消費税

間取り詳細 洋 6.4 洋 12.5 | 築年月 2018年9月

専有面積 54.19㎡ | 階数 3/3階

開口部向き 南東 | 入居可能日 2021年4月中旬

物件種別 アパート | 契約期間 2年更新型

建築構造 木造 | 状況 募集中

ほか費用

駐車場 4,400円 | 駐車場使用の場合は、別途手数料 (駐車料+消費税) が必要です

損害保険 要

保証会社 個人名義での契約は保証会社原則加入 (ハウスリーブ株式会社)

その他費用 町内会費 500円

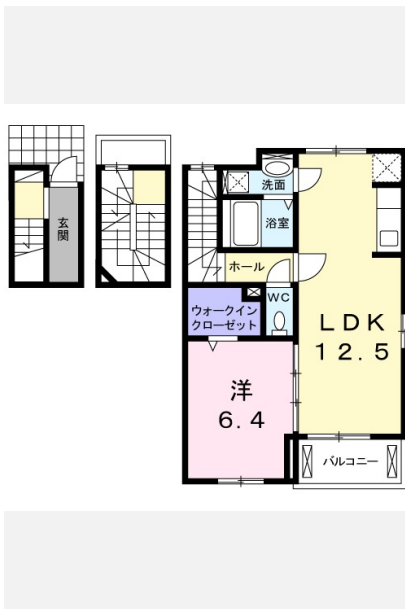
特記事項
・保証会社原則加入 保証委託料 契約時:22,000円 月額:賃料総額の2.2%又は5.5%必要。
・月額保証委託料:1,507円 (2.2%プランの場合)
・契約時にクリーニング費として、¥50,000が必要となります。

設備

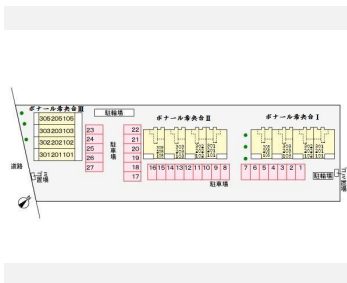
浴室/ネット使用料不要/追焚機能浴室/浴室乾燥機/ウォークインクローゼット/専用キッチン/TVインターホン/防犯カメラ/バスタイレ別/エアコン/照明付きシャワー付洗面台/温水洗浄便座/都市ガス/浄水器/オープンキッチン/シューズボックス/BS/24時間換気/オートバス/複層ガラス/洗濯機置場 (室内)/洗面所独立/専用ゴミ置き場/給湯/シャワールーム/バルコニー/角住戸/最上階/セキュリティーキー/24時間管理/敷金不要/保証人不要

※(注) ご利用の際、別途カートリッジ代が必要です。

ネット無料



駐車場配置図



おすすめ設備



三重県知事 (5) 第 2711 号
有限会社エムズエステート 本社
〒518-0774 三重県名張市希中央4番町53
営業時間: 10:00 ~ 19:00 定休日: 水曜日, 木曜日

TEL: 0595-62-2221
FAX: 0595-62-2225
E-mail:
info@mse4u.com

【取引態様】	【取引条件有効期限】	
仲介	2021年03月27日	
手数料負担の割合	貸主 0%	借主 100%
手数料配分の割合	元付 0%	割付 100%

DK SELECT

印刷日: 2021年02月28日