

沿線/住所

# 近鉄大阪線 名張 徒歩 11分

三重県名張市希中央2番町44

間取り

## 2LDK

賃料/共益費

## 65,000円

/ 2,000円

### 募集条件

物件名	グランシエル・コウ   203	
最寄駅	近鉄大阪線 名張 徒歩 11分 近鉄大阪線 桔梗が丘 徒歩 28分 近鉄大阪線 赤目口 徒歩 56分	
住所	三重県名張市希中央2番町44	
賃料	65,000円	敷金 -
共益費	2,000円	礼金 -
間取り	2LDK	仲介手数料 賃料1ヶ月分+消費税
間取り詳細	洋 6 洋 6 洋 11.9	築年月 2007年7月
専有面積	58.8㎡	階数 2 / 2階
開口部向き	南東	入居可能日 即入居可
物件種別	アパート	契約期間 2年更新型
建築構造	木造	状況 募集中

### ほか費用

駐車場	4,400円	駐車場使用の場合は、別途手数料(駐車料+消費税)が必要です
損害保険	要	
保証会社	個人名義での契約は保証会社原則加入(ハウスリース株式会社)	

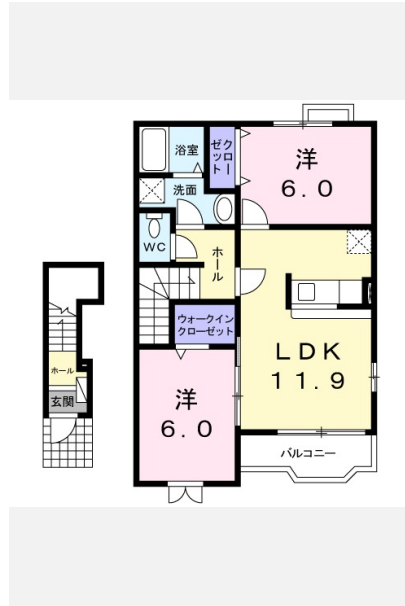
その他費用 町内会費 500円

**特記事項**

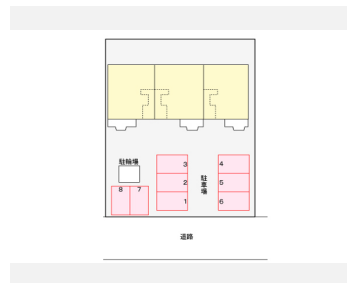
- ・保証会社原則加入 保証委託料 契約時:22,000円 月額:賃料総額の2.2%又は5.5%必要。
- ・月額保証委託料-1,581円(駐車場1台、2.2%プランの場合)
- ・契約時にクリーニング費として、¥60,000が必要となります。

### 設備

浴室/追焚機能浴室/ウォークインクローゼット/TVインターホン/パストイレ別/エアコン/シャワー付洗面台/対面式キッチン/プロパンガス/クローゼット/洗濯機置場(室内)/洗面所独立/洗面化粧台/給湯/シャワールーム/バルコニー/角住戸/最上階/セキュリティキー/24時間管理/敷金不要/保証人不要



### 駐車場配置図



### おすすめ設備



追焚機能



TVドアホン



パストイレ別



エアコン



洗髪洗面台



三重県知事 (5) 第 2711 号

有限会社エムズエステート 本社  
 〒518-0774 三重県名張市希中央4番町53  
 営業時間: 10:00 ~ 19:00 定休日: 水曜日, 木曜日

TEL: 0595-62-2221  
 FAX: 0595-62-2225  
 E-mail:  
 info@mse4u.com

【取引態様】	【取引条件有効期限】			
仲介	2021年03月27日			
手数料負担の割合	賃主	0%	借主	100%
手数料配分の割合	元付	0%	割付	100%

## DK SELECT

印刷日: 2021年02月28日