

沿線/住所

近鉄大阪線 名張 徒歩 10分

三重県名張市希中央2番町96番地

間取り

2LDK

賃料/共益費

66,000円

/ 2,000円

募集条件

物件名	サンヒルズ希中央		201
最寄駅	近鉄大阪線 名張 徒歩 10分 近鉄大阪線 桔梗が丘 徒歩 29分 近鉄大阪線 赤目口 徒歩 56分		
住所	三重県名張市希中央2番町96番地		
賃料	66,000円	敷金	-
共益費	2,000円	礼金	1ヶ月
間取り	2LDK	仲介手数料	賃料1ヶ月分+消費税
間取り詳細	洋6 洋6 洋10	築年月	2011年3月
専有面積	56.47㎡	階数	2/2階
開口部向き	南西	入居可能日	即入居可
物件種別	アパート	契約期間	2年更新型
建築構造	木造	状況	募集中
ほか費用			
駐車場	4,400円	駐車場使用の場合は、別途手数料(駐車料+消費税)が必要です	
損害保険	要		
保証会社	個人名義での契約は保証会社原則加入(ハウスリーブ株式会社)		

その他費用 町内会費 500円

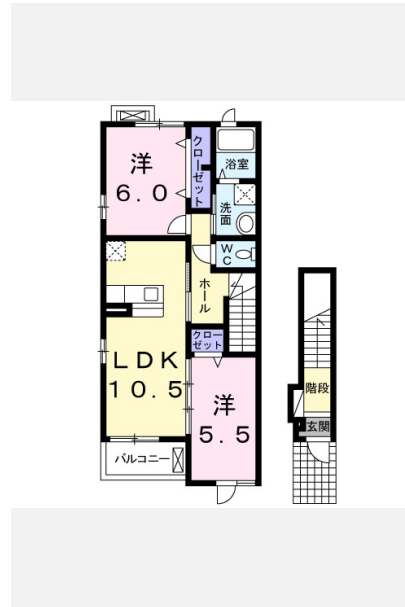
特記事項

- ・保証会社原則加入 保証委託料 契約時:22,000円 月額:賃料総額の2.2%又は5.5%必要。
- ・月額保証委託料:1,603円(駐車場1台、2.2%プランの場合)
- ・契約時にクリーニング費として、¥60,000が必要となります。

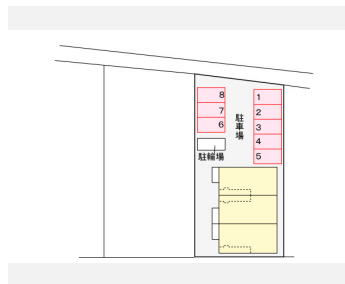
設備

浴室/追焚機能浴室/浴室乾燥機/TVインターホン/防犯カメラ/パストイレ別/エアコン/シャワー付洗面台/温水洗浄便座/対面式キッチン/都市ガス/浄水器※(注)/シューズボックス/BS/CS/フロリング/クロゼット/洗濯機置場(室内)/洗面所独立/敷地内ゴミ置き場/給湯/シャワールーム/バルコニー/角住戸/最上階/セキュリティキー/24時間管理/敷金不要/保証人不要

※(注) ご利用の際、別途カートリッジ代が必要です。



駐車場配置図



人気の設備



三重県知事 (5) 第 2711 号
有限会社エムズエステート 本社
 〒518-0774 三重県名張市希中央4番町53
 営業時間: 10:00 ~ 19:00 定休日: 水曜日, 木曜日

TEL: 0595-62-2221
 FAX: 0595-62-2225
 E-mail:
 info@mse4u.com

【取引態様】	【取引条件有効期限】	
仲介	2020年09月10日	
手数料負担の割合	貸主 0%	借主 100%
手数料配分の割合	元付 0%	割付 100%

DK SELECT

印刷日: 2020年08月11日