

沿線/住所

# 近鉄大阪線 名張 徒歩 10分

三重県名張市希中央2番町54番地

間取り

## 2LDK

賃料/共益費

## 67,000円

/ 3,000円

### 募集条件

物件名 **ミュージーズ希中央II** 201

最寄駅  
近鉄大阪線 名張 徒歩 10分  
近鉄大阪線 桔梗が丘 徒歩 28分

住所 三重県名張市希中央2番町54番地

賃料 67,000円

敷金 -

共益費 3,000円

礼金 -

間取り 2LDK

仲介手数料 賃料1ヶ月分+消費税

間取り詳細 洋6 洋6.1 洋11.3

築年月 2010年3月

専有面積 57.63㎡

階数 2/2階

開口部向き 南西

入居可能日 即入居可

物件種別 アパート

契約期間 2年更新型

建築構造 木造

状況 募集中

### ほか費用

駐車場 3,300円 ~ 4,400円 駐車場使用の場合は、別途手数料(駐車料+消費税)が必要です

損害保険 要

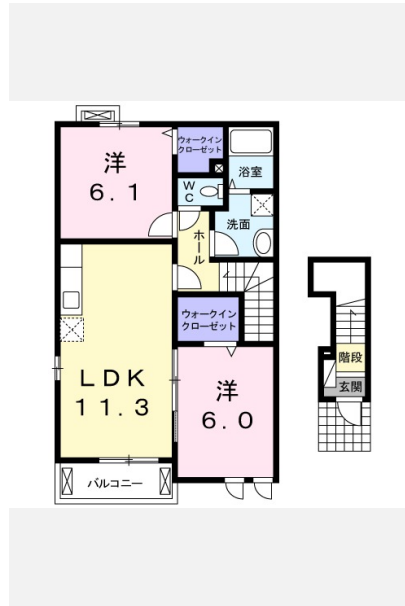
保証会社 個人名義での契約は保証会社原則加入(ハウスリース株式会社)

その他費用 町内会費 500円

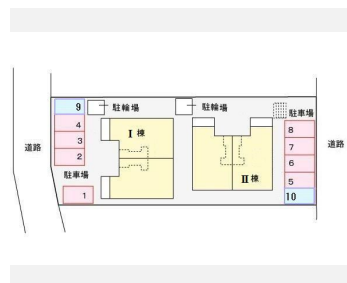
特記事項  
・保証会社原則加入 保証委託料 契約時:22,000円 月額:賃料総額の2.2%必要。  
・月額保証委託料:1,551円(2.2%プランの場合)  
・契約時にクリーニング費として、¥70,000が必要となります。

### 設備

浴室/追焚機能浴室/浴室乾燥機/ウォークインクローゼット/専用キッチン/TVインターホン/パストイレ別/エアコン/ペット相談/シャワー付洗面台/温水洗浄便座/プロパンガス/シューズボックス/BS/フローリング/洗濯機置場(室内)/洗面所独立/敷地内ゴミ置き場/給湯/シャワールーム/バルコニー/角住戸/最上階/セキュリティキー/24時間管理/敷金不要/保証人不要



### 駐車場配置図



### 人気の設備



追焚機能



浴室乾燥機



TVドアホン



パストイレ別



エアコン



温水洗浄便座

ペット可



三重県知事 (5) 第 2711 号

有限会社エムズエステート 本社

〒518-0774 三重県名張市希中央4番町53  
営業時間: 10:00 ~ 19:00 定休日: 水曜日, 木曜日

TEL: 0595-62-2221

FAX: 0595-62-2225

E-mail:

info@mse4u.com

【取引態様】		【取引条件有効期限】		
仲介		2020年09月10日		
手数料負担の割合	貸主	0%	借主	100%
手数料配分の割合	元付	0%	寄付	100%

## DK SELECT

印刷日: 2020年08月11日