

沿線/住所

# 近鉄大阪線 名張 徒歩 8分

三重県名張市希中央5番町118-1

間取り

## 2LDK

賃料/共益費

## 70,000円

/ 3,000円

### 募集条件

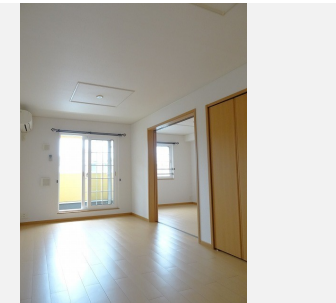
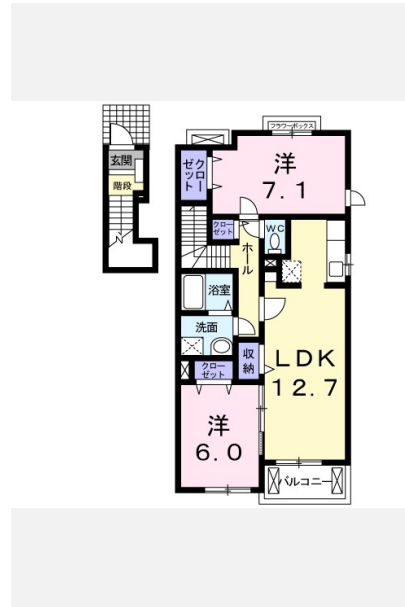
物件名	ピアチェヴォーレ II		201
最寄駅	近鉄大阪線 名張 徒歩 8分 近鉄大阪線 桔梗が丘 徒歩 31分 近鉄大阪線 赤目口 徒歩 54分		
住所	三重県名張市希中央5番町118-1		
賃料	70,000円	敷金	-
共益費	3,000円	礼金	1ヶ月
間取り	2LDK	仲介手数料	賃料1ヶ月分+消費税
間取り詳細	洋 7.1 洋 6 洋 12.7	築年月	2008年9月
専有面積	63.86㎡	階数	2 / 2階
開口部向き	南西	入居可能日	2020年9月中旬
物件種別	アパート	契約期間	2年更新型
建築構造	木造	状況	募集中
ほか費用			
駐車場	4,400円	駐車場使用の場合は、別途手数料(駐車料+消費税)が必要です	
損害保険	要		
保証会社	個人名義での契約は保証会社原則加入(ハウスリーブ株式会社)		
その他費用	町内会費 500円		

**特記事項**

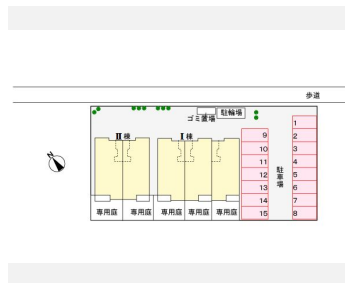
- ・保証会社原則加入 保証委託料 契約時:22,000円 月額:賃料総額の2.2%必要。
- ・月額保証委託料:1,713円(駐車場1台、2.2%プランの場合)
- ・契約時にクリーニング費として、¥70,000が必要となります。

### 設備

浴室/追焚機能浴室/浴室乾燥機/専用キッチン/TVインターホン/バスタイレ別/エアコン/ペット相談/シャワー付洗面台/温水洗浄便座/プロパンガス/BS/CATV/フローリング/クロセット/洗濯機置場(室内)/洗面所独立/給湯/シャワールーム/角住戸/最上階/セキュリティキー/24時間管理/敷金不要/保証人不要



### 駐車場配置図



### 人気の設備



追焚機能



浴室乾燥機



TVドアホン



バスタイレ別



エアコン



洗髪洗面台



温水洗浄便座

ペット可



三重県知事 (5) 第 2711 号  
**有限会社エムズエステート 本社**  
 〒518-0774 三重県名張市希中央4番町53  
 営業時間: 10:00 ~ 19:00 定休日: 水曜日, 木曜日

TEL: 0595-62-2221  
 FAX: 0595-62-2225  
 E-mail:  
 info@mse4u.com

【取引態様】	【取引条件有効期限】	
仲介	2020年09月10日	
手数料負担の割合	貸主 0%	借主 100%
手数料配分の割合	元付 0%	寄付 100%

# DK SELECT

印刷日: 2020年08月11日