

外観・室内・周辺環境写真



居室・リビング



キッチン



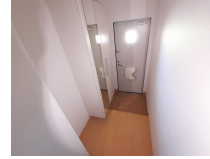
バス



洗面所

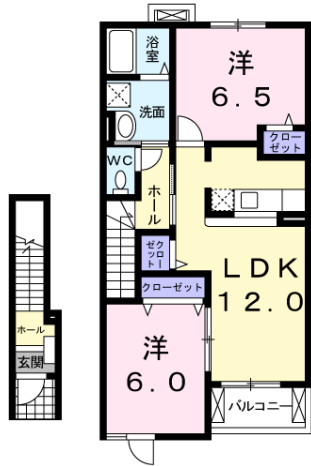


トイレ



その他部屋・スペース

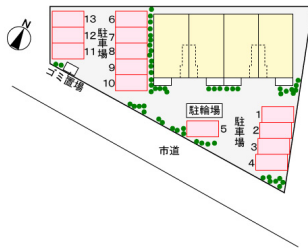
間取図 ※図面と現況が異なる場合は現況を優先させていただきます。



建物案内図



駐車場配置図



おすすめの設備

- ホームセキュリティ
- NURO光
- インターネット無料
- 追焚機能
- 浴室乾燥機
- システムキッチン
- TVドアホン
- 宅配ロッカー
- バストイレ別
- エアコン
- 洗髪洗面台
- 温水洗浄便座

名称	ピースリバー		
賃料	202号室 56,000円		
駐車場	4,400円	駐車場使用の場合は、別途手数料(駐車料+消費税)が必要です。	
共益費	3,300円	町内会費	500円
敷金	—	礼金	1ヶ月
定額クリーニング費	56,000円	保険	要加入
仲介手数料	賃料1か月分+消費税	鍵セット費	3,300円(税込)

交通	近鉄大阪線 名張駅 徒歩 17分 近鉄大阪線 桔梗が丘駅 徒歩 25分		
所在地	〒518-0711 三重県名張市東町1 8 7 3 - 5		
入居可能日	即入居可		
間取り	2LDK	専有面積	58.86㎡
間取り内容	洋6・洋6.5・LDK11.9		
建物構造	木造	完成年月	2010年9月
階数	2/2階	方位	南東
種別	アパート	契約期間	2年更新型

複層ガラス	オートバス	洗面化粧台	洗面所独立
プロパンガス	エアコン	浄水器※(注)	暖房便座
バストイレ別	シャワー	浴室	シューズボックス
全居室収納	給湯	バルコニー	ネット使用料不要
追焚機能浴室	TVインターホン	シャワー付洗面台	対面式キッチン
24時間換気	クロゼット	洗濯機置場(室内)	専用ゴミ置き場
浴槽	最上階	2階以上	セキュリティキー
24時間管理	敷金不要	保証人不要	敷金ゼロプラン利用可

※(注) ご利用の際、別途カートリッジ代が必要です。

- 保証会社原則加入 保証委託料 契約時：22,000円 月額：賃料総額の2.2%又は5.5%必要。
- 月額保証委託料：1,419円(駐車場1台、2.2%プランの場合)
- 契約時に退去時のクリーニング費として、¥56,000が必要となります。
- 賃料等月額を口座引落とし、クレジットカードでお支払いいただく場合は、毎月のお支払い額に加え収納手数料170円(月額)が別途かかります。
- 「24時間サポート費用330円(月額)」が必要となります。
- 更新事務手数料22,000円
- 鍵セット費 3,300円
- 共益費等明細：共益費 3,300円
- 定額クリーニング費がオプションの場合、故意・重過失による鍵紛失・設備破損等があった際は別途費用が発生します。
- LGBTQフレンドリー
- 家具家電レンタル利用可

有限会社エムズエステート

本店
〒518-0774 三重県名張市希中央4番町53
定休日 水曜日 木曜日 営業時間 10:00 ~ 19:00

TEL : 0595-62-2221

FAX : 0595-62-2225

E-mail : info@mse4u.com

携帯で詳細チェック
室内写真など詳細が
確認できます。



【取引態様】 仲介	【取引条件有効期限】 24/07/29	
手数料負担の割合	貸主 0%	借主 100%
手数料配分の割合	元付 0%	客付 100%